

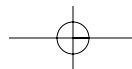
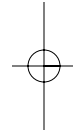
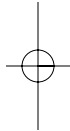
Gebruiksaanwijzing Externe Urinecollector Man

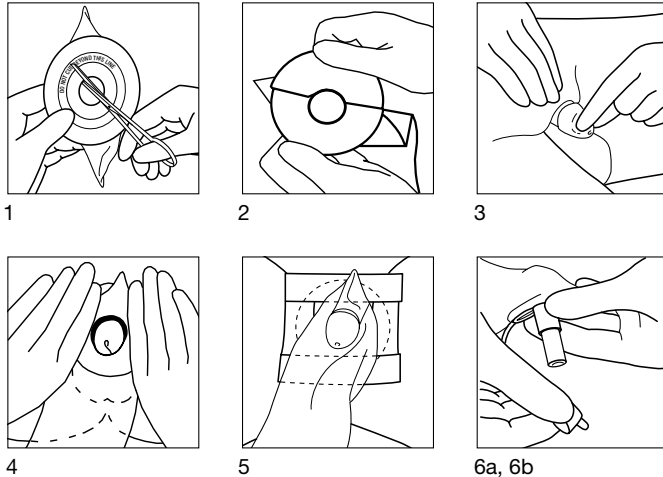
EG Vertegenwoordiger: Hollister Incorporated, Libertyville, Illinois 60048 USA
Producent: Hollister ULC, Ballina, Ireland

Hollister en logo is een handelsmerk van Hollister Incorporated,
Libertyville, Illinois 60048 USA.

©1998 Hollister Incorporated. Alle rechten voorbehouden.

905494-A905





Vorbereiding en bevestiging

Deze externe urinecollector is bestemd voor mannen met een teruggetrokken penis. Het is een eendelig disposable systeem bestaande uit een hydrocolloïde huidplaat en een geurwerend zakje. Het zakje kan worden gekoppeld aan een nachtzak.

Contra indicaties

Gebruiken op advies van een arts of verpleegkundige.

In de volgende situaties het gebruik stoppen en advies vragen bij arts of verpleegkundige:

- Indien er veranderingen optreden van de huidkleur van de penis.
- Extreme veranderingen van de huidtemperatuur.
- Opzwellen, branden, jeuken, pijn of gevoelloosheid.

Vorbereidingen

De patiënt in rugligging brengen en benen laten spreiden, maak vervolgens het gebied rond de penis schoon met een milde zeep en wat water. Op het gedeelte waar de huidplaat bevestigd moet worden de schaamharen voorzichtig wegscheren.

De huid grondig drogen en eventuele handdoekpluisjes verwijderen.

Bevestiging

1 Knip met een schaar een opening in de huidplaat. De opening moet iets groter zijn dan de doorsnede van de penis. **Knip nooit buiten de snijlijnen.**

De te beplakken huid voorzien van een huidbeschermingsfilm en dit even laten drogen. Controleer of de aftap van het zakje gesloten is.

2 Verwijder de beschermlaag van de huidplaat.

3 Masseer de buik aan de basis van de penis, voorzichtig druk uitoefenen zodat de penis wat naar voren komt, leg de penis in natuurlijke positie.

4 Plaats de penis in de opening van de huidplaat en beweeg de huidplaat voorzichtig naar de huid totdat de huidplaat volledig contact heeft met de huid. I.v.m lekkage kreuken van het zakje vermijden.

5 Verwijder de beschermlaag van de microporeuze pleisterstrips en plaats de pleisters aan beide zijden van het zakje. Druk, gedurende 1 minuut, de huidplaat goed op de huid zodat de warme huid de huidplaat zacht en goed kleefbaar maakt. Laat de patiënt in een normale comfortabele positie zitten.

Koppeling aan been- of nachtzak

6a Verwijder het dopje van de aftap en sluit de aftap aan op de slang van de been- of nachtzak (zie verder de gebruiksaanwijzingen voor het bevestigen van een urinezak).

Legen van het zakje

6b Verwijder het dopje van de aftap en leeg het zakje in het toilet of urinaal. Sluit vervolgens de aftap af met het dopje.

Verwijderen van het zakje

Leeg het zakje alvorens deze te verwijderen. Verwijder de pleisters. Trek de huidplaat voorzichtig van de huid in de richting van de haargroei. Gel, op basis van water, kan gebruikt worden om de kleeflaag wat zacht te maken waardoor het verwijderen van de huidplaat makkelijker gaat. Vervolgens het zakje in een tissue of plastic zakje doen en bij het afval stoppen. De huid goed reinigen en grondig laten drogen alvorens u een nieuw zakje plaatst.

Bij (her)koppeling van een (nieuw) zakje aan een gebruikte bedzak is het raadzaam om de connector van de slang van de bedzak schoon te maken met alcohol. Volg de aanwijzingen van uw ziekenhuis bij gebruik van een nachtzak.