

Stomamaat	Product omschrijving	Artikelnr.
<b>Moderma Flex</b>		erp. per 30
15-55MM	Ileo, anatomisch, beige	28200
15-55MM	Ileo, anatomisch, transparant	28500
20MM	Ileo, anatomisch, beige	28220
25MM	Ileo, anatomisch, beige	28225
30MM	Ileo, anatomisch, beige	28230
35MM	Ileo, anatomisch, beige	28235
15-55MM	Ileo, symmetrisch, beige	28300
15-55MM	Ileo, symmetrisch, transparant	28400
20MM	Ileo, symmetrisch, beige	28320
25MM	Ileo, symmetrisch, beige	28325
30MM	Ileo, symmetrisch, beige	28330
35MM	Ileo, symmetrisch, beige	28335
<b>Moderma Flex Adapt</b>		erp. per 20
20MM	Ileo, anatomisch, beige	28620
30MM	Ileo, anatomisch, beige	28630
40MM	Ileo, anatomisch, beige	28640
20MM	Ileo, anatomisch, transparant	28720
30MM	Ileo, anatomisch, transparant	28730
40MM	Ileo, anatomisch, transparant	28740
20MM	Ileo, symmetrisch, beige	28820
30MM	Ileo, symmetrisch, beige	28830
40MM	Ileo, symmetrisch, beige	28840
20MM	Ileo, symmetrisch, transparant	28920
30MM	Ileo, symmetrisch, transparant	28930
40MM	Ileo, symmetrisch, transparant	28940
<b>Moderma Flex Convex</b>		erp. per 30
15-38MM	Ileo, symmetrisch, beige	26800
15-51MM	Ileo, symmetrisch, beige	26801
20MM	Ileo, symmetrisch, beige	26820
25MM	Ileo, symmetrisch, beige	26825
30MM	Ileo, symmetrisch, beige	26830
35MM	Ileo, symmetrisch, beige	26835
15-38MM	Ileo, symmetrisch, transparant	26900
15-51MM	Ileo, symmetrisch, transparant	26901
20MM	Ileo, symmetrisch, transparant	26920
25MM	Ileo, symmetrisch, transparant	26925
30MM	Ileo, symmetrisch, transparant	26930
35MM	Ileo, symmetrisch, transparant	26935



Gevoel voor detail. Gevoel voor het leven.

## Gebruiksaanwijzing Moderma Flex Ileo



Hollister bv  
Maanlander 25  
3824 MN Amersfoort  
Telefoon: 033-4501000  
Fax: 033-4501001  
**Gratis infonummer: 0800-02 303 52**



Gevoel voor detail. Gevoel voor het leven.

## Verwijderen van het opvangzakje

1. Verwijder de huidplak van boven naar beneden, eventueel met behulp van een vochtig gaasje of vochtig toilet papier. Hierdoor laat de huidplak makkelijker los. Nooit aan de huidplak trekken! Duw de huid los van de huidplak en ondersteun de huid.



2. Maak de huid rondom de stoma schoon met vochtige gaasjes of vochtig toilet papier. Droog de huid deppend met een gaasje of toilet papier. Eventuele huidplak resten laten zitten, deze verdwijnen vanzelf na de volgende wisseling van het stoma-opvangmateriaal.



3. Bepaal zonodig met een stomamal de juiste maat voor de opening in de huidplak. Dit geldt alleen wanneer u gebruik maakt van een zelf te knippen huidplak.



## Tips voor ileostomadragers

### Voeding

- Eet gevarieerde, uitgebalanceerde voeding
- Eet langzaam en kauw het voedsel goed
- Breidt het "menu" geleidelijk aan uit. Dat is gewoon een kwestie van proeven: probeer een nieuw gerecht en kijk hoe het uitwerkt op uw spijsvertering
- Blijf voldoende drinken

### Kleding

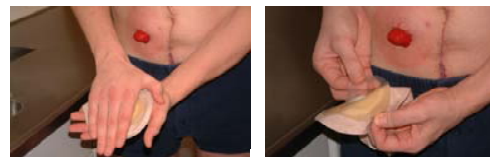
- Na de stoma-operatie kan de favoriete kleding gewoon weer gedragen worden. Het opvangzakje is nagenoeg onzichtbaar onder elke kleding
- Dames kunnen het beste een badpak kiezen met verschillende motieven en kleuren.
- Heren kunnen het beste een wijde zwembroek kiezen

### Lichaamsbeweging

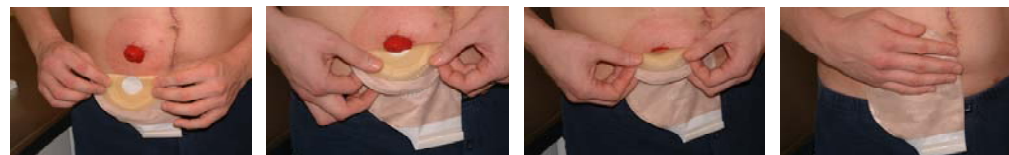
- Met een stoma kan gewoon bewogen worden. Vermijd extreem ruwe sporten en gewichtheffen
- Het is handig het opvangzakje te legen voor het zwemmen of andere sporten
- Gebruik de afplak sticker voor het filter tijdens zwemmen of sauna bezoek

## Aanbrengen van het opvangzakje

4. Verwarm de huidplak tussen de handen of onder de kleding. Verwijder vervolgens de beschermfolie.



5. Vouw de huidplak dubbel en breng deze aan van onderen naar boven. De ruimte tussen de stoma en de huid mag 1 tot 2mm bedragen.



6. Modelleer de huidplak goed rondom de huid. Zorg voor een goede aansluiting met de huid.



## Ledigen ileozakje met de Lock 'n Roll sluiting



Openvouwen    Ledigen    3x Vouwen    Aandrukken    Voelbaar dicht

## Werken en vakantie

- Zorg voor extra opvangmateriaal in een handtas of in de binnenzak van een colbert
- Laat stomaproducten nooit in de zon in de auto liggen, kleefstoffen kunnen smelten
- Indien niet aanwezig, laat een afvalbak op het toilet van het werk plaatsen