

SA

تعليمات استخدام معجون أدابت

Adapt Paste

للاستخدام الخارجي فقط

عند عدم استخدامه قم بتخزينه في مكان بارد وجاف

تحذير: يحتوي المعجون على الكحول. لا تستخدمه على

بشرة شديدة التهيج أو التآكل، أو على جروح مفتوحة. وعند

استخدامه على بشرة متهيجة يتولد إحساس لاسع مؤقت.

المكونات: بوتيل إستر كopolymer PVM/MA، كحول إيثيلي، بكتين، بولي سوربات 20، كريسول، ميثيل سليولوز الصوديوم، أليف بولي إيثيلين، سليكا، N-بوتيل كحول، أليانتوين، ميثيل بارابين، بوتيل بارابين

SE Bruksanvisning för Adapt Pasta

Endast för utvärtes bruk.

Förvaras svalt och torrt.

Innehåller alkohol. Använd inte på svårt irriterad hud, operationssår eller andra sår. En tillfällig svidande känsla kan uppstå om pastan används på lätt irriterad hud.

INNEHÅLL: BUTYLESTER AV PVM/MA COPOLYMER, ETYLALKOHOL, PECTIN, POLYSORBAT 20, NÄTRIUMKARBOKSIMETYLCELLULÖSA, POLYETENFIBERER, SILIKA, N-BUTYLALKOHOL, ALLANTOIN, METYLPARABEN, BUTYLPARABEN

SR Упутство за пасту Adapt

Само за спољну употребу.

Када се не користи, чувати на хладном и сувом месту

ОПРЕЗ: Садржи алкохол. Не наносити на јако иритирани или оштећену кожу, отворене посекотине или ране. Ако се нанесе на иритирану кожу, може да се јави пролазна сензација.

САСТОЈЦИ: БУТИЛ ЕСТЕР ПVM/МА КОПОЛИМЕРА, ЕТИЛ АЛКОХОЛ, ПЕКТИН, ПОЛИСОРБАТ 20, НАТРИЈУМ КАРБОКСИМЕТИЛСЕЛУЛОЗА, ПОЛИМЕТИЛЕНСКА ФИБРА, СИЛИЦИЈУМ, Н-БУТИЛ АЛКОХОЛ, АЛАНТОИН, МЕТИЛПАРАБЕН, БУТИЛПАРАБЕН

TH คำแนะนำสำหรับ Adapt เพลสต์

สำหรับใช้ภายนอกเท่านั้น

เมื่อไม่ใช้ ให้เก็บไว้ในที่แห้งและเย็น

ข้อควรระวัง: มีส่วนประกอบของแอลกอฮอล์ ห้ามใช้กับผิวหนังที่อักเสบอย่างรุนแรงหรือถูกกัดผิว แผลเปิดหรือแผลที่ระบม

อาจเกิดความรู้สึกแสบผิวชั่วคราวหากใช้กับผิวที่มีอาการอักเสบ

ส่วนประกอบ: บิวทิลเอสเทอร์ของ PVM/MA โพลีเอทิลีน

เพกตินแอลกอฮอล์เพกทิน โพลีเอทิลีน

โซเดียมคาร์บอกซีเมทิลเซลลูโลส โพลีเอทิลีนไฟเบอร์ซิลิกา

เอินบิวทิลแอลกอฮอล์ อัลเลนโทอิน เมทิลพาราเบน บิวทิลพาราเบน

TR Adapt Pasta için talimatlar

Sadece harici kullanım içindir.

Kullanılmadığı zaman serin ve kuru bir yerde saklayın.

UYARI: Alkol içerir. Ağır şekilde tahriş olmuş ya da aşınmış deriye, açık kesiklere ya da yaralara uygulamayın. Tahriş olmuş deriye uygulanırsa geçici bir sızlama hissi oluşabilir.

İÇİNDEKİLER: PVM/MA KOPOLİMERİN BÜTİL ESTERİ, ETİL ALKOL, PECTİN, POLYSORBAT 20, SODYUM KARBOKSİMİTSELÜLOZ, POLİETİLEN FİBERLER, SİLİS N-BÜTİL ALKOL, ALLANTOİN, METİLPARABEN, BÜTİLPARABEN

TW Adapt 軟膏

外用

不用時請置於陰涼乾燥處。

警告: 本品含酒精。請勿用於嚴重過敏或破損的皮膚、傷口或潰瘍。如用於過敏皮膚，可能出現暫時性的刺痛感。

成份: PVM/MA共聚合物丁酯、乙醇、果膠、聚山梨醇酯20、羧甲基纖維素鈉、聚乙炔纖維、矽、正丁醇、尿囊素、對羥基苯甲酸甲酯、對羥基苯甲酸丁酯

VT Hướng dẫn sử dụng Kem chống

xi Adapt

Chỉ sử dụng bôi ngoài.

Khi không sử dụng, bảo quản ở nơi khô ráo, thoáng mát

THẬN TRỌNG: Có chứa cồn. Không bôi lên vùng da bị kích ứng hoặc viêm loét nghiêm trọng, vết thương hở hoặc chỗ đau nhức. Có thể xảy ra cảm giác nóng rất tạm thời nếu bôi lên vùng da bị kích ứng.

THÀNH PHẦN: BUTYL ESTER OF PVM/MA COPOLYMER, ETHYL ALCOHOL, PECTIN, POLYSORBATE 20, SODIUM CARBOXYMETHYLCELLULOSE, POLYETHYLENE FIBERS, SILICA, N-BUTYL ALCOHOL, ALLANTOIN, METHYLPARABEN, BUTYLPARABEN

EC REP

Hollister Incorporated
2000 Hollister Drive, Libertyville, IL 60048 USA

EC REP Hollister ULC
Foxford Road, Ballina, Co. Mayo, Ireland



Hollister®

©2018 Hollister Incorporated.



Consult Instructions for Use

请参阅使用说明

Siehe Gebrauchsanleitung

Se brugsvejledning

Consulte las instrucciones de uso

Katso käyttöohjeista ohjeet käyttöä varten

Consulter le mode d'emploi

Συμβουλευτείτε τις Οδηγίες Χρήσης

Lásd a Használati utasítást

Lihat Petunjuk Penggunaan

עיין בהוראות השימוש

Consultare le Istruzioni d'uso

取扱説明書参照

사용 설명서 참조

Leest u de gebruiksaanwijzing

Se bruksanvisningen

Sprawdź w instrukcji użytkowania

Consulte as Instruções de Uso

Citiți instrucțiunile de utilizare

См. инструкцию по применению

اطلع على تعليمات الاستخدام

Bruksanvisning för sjukvårdspersonal

Погледати упутство за употребу

โปรดปฏิบัติตามคำแนะนำในการใช้งาน

Kullanım Talimatlarına Bakın

使用時請參閱相關說明

Hãy tham khảo hướng dẫn sử dụng



Keep dry

保持干燥

Trocken lagern

Opbevares tørt

Mantener en lugar seco

Säilytä kuivassa

A conserver à l'abri de l'humidité

Na φυλάξτεται σε ξηρό χώρο

Száraz helyen tárolandó

Pastikan tetap kering

לשמור במקום יבש

Conservare in luogo asciutto

乾燥保管

건조한 상태를 유지하십시오

Droog bewaren

Opbevares tørt

Przechowywać w suchym miejscu

manten em lugar seco

A se menține uscat

Хранить в сухом месте

تحفظ جافة

Förvaras torrt

Чувати на сувом

เก็บในที่แห้ง

Kuru muhafaza edin

保持乾燥

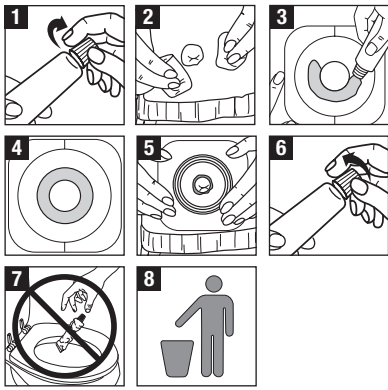
Giữ khô ráo



30°C

86°F

For reference only. Unauthorized use, disclosure or copying is prohibited.



FI Käyttöohjeet Adapt pasta

Ainoastaan ulkoiseen käyttöön.

Säilytä viileässä, kuivassa paikassa

VAROITUS: Sisältää alkoholia. Älä käytä pahoin ärtyneelle iholle tai avoimiin haavoihin. Jos käytät ärtyneelle iholle, voit tuntea tilapäistä kirvelyä.

VALMISTUSAIKINEET: BUTYL ESTER PVM/MA COPOLYMER, ETHYL-ALKOHOLI, PECTINE, POLYSORBAATTI 20, NATRIUMKARBOKSIMETYLLISELULOOSA, POLYETEENIKUITUJA, SILICA, N-BUTYL-ALKOHOLI, ALLANTOIN, METHYLPARABEN, BUTYLPARABEN

FR Adapt Pâte / Mode d'emploi

Usage externe seulement.

A conserver dans un endroit sec et frais

Précautions d'emploi : Contient de l'alcool.

Ne pas appliquer sur une peau fortement irritée, très abîmée ou sur une plaie. Une sensation de picotement passagère peut survenir si le produit est appliqué sur une peau irritée.

COMPOSITION : COPOLYMÈRE DE BUTYL ESTER DE PVM/MA, ALCOOL ÉTHYLIQUE, PECTINE, POLYSORBATE 20, CARBOXYMÉTHYLCELLULOSE DE SODIUM, FIBRES DE POLYÉTHYLÈNE, SILICE, ALCOOL DE N-BUTYL, ALLANTOÏNE, MÉTHYLPARABEN, BUTYLPARABEN

GR Οδηγίες χρήσης της Πάστας Adapt

Μόνο για εξωτερική χρήση.

Φυλάξτε την σε μέρος ξηρό και δροσερό όταν δεν τη χρησιμοποιείτε.

ΠΡΟΣΟΧΗ: Περιέχει αλκοόλη. Να μη χρησιμοποιείται σε πολύ ερεθισμένο ή διαβρωμένο δέρμα, ανοιχτά τραύματα και πληγές. Μπορεί να προκαλέσει ένα προσωρινό ελαφρύ τσούξιμο αν χρησιμοποιηθεί σε ερεθισμένο δέρμα.

ΣΥΣΤΑΤΙΚΑ: BUTYL ESTER OF PVM/MA COPOLYMER, ETHYL ALCOHOL, PECTIN, POLYSORBATE 20, SODIUM CARBOXYMETHYLCELLULOSE, POLYETHYLENE FIBERS, SILICA, N-BUTYL ALCOHOL, ALLANTOIN, METHYLPARABEN, BUTYLPARABEN

HU Utasítások az Adapt kenőcsöz

Kizárólag külsőleg használható

Használaton kívül hűvös, száraz helyen kell tárolni

VIGYÁZAT: alkoholt tartalmaz. Nem szabad súlyosan irritált vagy kímart bőrön, illetve nyílt seben alkalmazni. Irritált bőrön alkalmazva átmeneti csipő érzés léphet fel.

ÖSSZETEVŐK: PVM/MA KOPOLIMER BUTILÉSZTERE, ETIL-ALKOHOL, PEKTIN, POLISZORBÁT 20, NATRIUM-KARBOXI-METIL-CELLULÓZ, POLIETILÉN ROSTOK, SZILICUM-DIOXID, N-BUTIL-ALKOHOL, ALLANTOIN, METILPARABEN, BUTILPARABEN

ID Petunjuk untuk Pasta Adapt

Hanya untuk penggunaan luar.

Saat tidak digunakan, simpan di tempat dingin dan kering

PERHATIAN: Mengandung alkohol. Jangan oleskan pada kulit yang teriritasi parah atau terkikis, luka terbuka atau perih. Dapat timbul rasa tersengat sementara jika dioleskan ke kulit yang teriritasi.

KANDUNGAN: BUTIL ESTER KOPOLIMER PVM/MA, ETIL ALKOHOL, PEKTIN, POLISORBAT 20, NATRIUM KARBOKSIMETILSELULOZA, SERAT POLIETILENA, SILIKA, N-BUTIL ALKOHOL, ALLANTOIN, METILPARABEN, BUTILPARABEN

IL הוראות שימוש למשחת Adapt

לשימוש חיצוני בלבד. כשהמשחה אינה בשימוש, יש לאחסן במקום קריר ויבש. זהירות: מכיל אלכוהול.

לאתרוח על עור מגורה מאוד או פגוע או על חתכים פתוחים או פצעים.

במעג עם עור מגורה לעולה להופיע תחושת עקצוץ. רכיבים: סוכיל אסטר של קופולימר PVM/MA, אתיל אלכוהול, פקטין, פוליסורבאט 20, סודיום קרבוקסימתילסולולוז, סיליקה, נ-בוטיל אלכוהול, אלנטואין, מתילפראבן, בוטילפראבן

IT Istruzioni per l'uso della Pasta Adapt

Per solo uso esterno.

Quando non si usa, conservare in luogo fresco e asciutto

Attenzione: Contiene alcool. Non usare se la pelle è irritata o screpolata, nè su ferite aperte o lesioni.

L'applicazione su cute non integra può dare luogo a una sensazione di bruciore che scompare rapidamente.

INGREDIENTI: COPOLIMERO DI BUTANATO DI POLINILMETILETERE E ANIDRIDE MALEICA, ALCOOL ETILICO, PECTINA, POLISORBATO 20, CARBOSSIMETILCELLULOSA SODICA, FIBRE DI POLIETILENE, SILICE, ALCOOL N-BUTILICO, ALLANTOINA, METILPARABEN, BUTILPARABEN

JP アダプト皮膚保護ペースト 使用説明書

外用としてのみお使いください。

使用後はキャップを閉め、直射日光を避けて涼しい場所に保管してください。

注意: アルコール類を含んでいます。過敏な皮膚や糜爛状の皮膚、そして切り傷や潰瘍のある場合は使用しないで下さい。過敏な皮膚の場合、一時的な刺激が起こる場合があります。

成分: PVM/MA コポリマーのブチルエステル、エチルアルコール、ペクチン、ポリソルベート20、ナトリウムカルボキシメチルセルロース、ポリエチレンファイバー、シリカ、N-ブチルアルコール、アラントイン、メチルパラベン、ブチルパラベン

KR Adapt 연고 사용방법

외용제로만 사용

사용하지 않을 때는 건냉소에 보관하십시오

주의: 알코올이 함유되어 있음. 심하게 자극이 된 피부나 베겨진 피부 또는 열린 상처나 염증에 바르지 마십시오. 자극이 된 피부에 바르면 잠시 따끔거릴 것입니다.

성분: PVM/MA 코폴리머의 부틸 에스터, 에틸 알코올, 펙틴, 폴리소베이트 20, 나트륨 카복시 메틸 셀룰로스, 폴리에틸렌 파이버, 실리카, n-부틸 알코올, 알라토인, 메틸 파라벤, 부틸 파라벤

NL Gebruiksaanwijzing voor Adapt Pasta

Alleen voor uitwendig gebruik.

Opbergen op een koele, droge plaats

LET OP: bevat alcohol. Niet aanbrengen op een geïrriteerde of beschadigde huid. Korte heftige pijnprikkels kunnen ontstaan bij gebruik op een geïrriteerde of beschadigde huid.

INGREDIËNTEN: BUTYL ESTER VAN PVM/MA COPOLYMER, ETHYLALCOHOL, PECTINE, POLYSORBAAT 20, NATRIUMCARBOXYMETHYLCELLULOSE, POLYETHYLEENVEZELS, SILICA, N-BUTYLALCOHOL, ALLANTOÏNE, METHYLPARABEN, BUTYLPARABEN

NO Bruksanvisning for Adapt pasta

Kun til utvortes bruk.

Når produktet ikke er i bruk, oppbevar det på et tørt og kjølig sted.

FORSIKTIGHETSREGEL: Inneholder alkohol. Må ikke brukes på svært irritert hud eller åpne sår.

Bruk på irritert hud kan medføre kortvarig svie.

INNEHOLDER: BUTYLESTER AV PVM/MA-KOPOLYMER, ETANOL, PEKTIN, POLYSORBAT 20, NATRIUMKARBOKSIMETHYLCELLULOSE, POLYETYLENFIBRE, SILICA, N-BUTANOL, ALLANTOIN, METYLPARABEN, BUTYLPARABEN

PL Instrukcja używania Pasty Adapt

Wyłącznie do użytku zewnętrznego

Jeśli pasta nie jest używana, należy przechowywać ją w chłodnym i suchym miejscu.

UWAGA: Zawiera alkohol. Nie nanosić na poważnie podrażnioną lub uszkodzoną skórę, na otwarte rany ciężkie i owrzodzenia. Możliwe jest wystąpienie krótkotrwałego uczucia pieczenia w przypadku naniesienia pasty na podrażnioną skórę.

SKŁADNIKI: ESTER BUTYLOWY KOPOLIMERU PVM/MA, ALKOHOL ETYLOWY, PEKTYNA, MONOLAURYNIAN POLIKOXYETYLENOSORBITOLU (20), SÓL SODOWA KARBOKSYMETYLOCELULOZY, WŁÓKNA POLIETYLENOWE, KRZEMIONKA, ALKOHOL N-BUTYLOWY, ALANTOINA, PARABEN METYLOWY, PARABEN BUTYLOWY

PT Instruções para Pasta Adapt

Somente para uso externo.

Matenha em local seco e fresco

ADVERTÊNCIA: este produto contém álcool e não deve ser aplicado em peles muito irritadas ou feridas. Quando aplicada em peles irritadas a pasta pode provocar uma breve sensação de ardor.

COMPOSIÇÃO: ÉSTER BUTÍLICO DO COPOLÍMERO PVM/MA, ALCOOL ETÍLICO, PECTINA, POLISORBATO 20, CARBOXIMETILCELULOZA SÓDICA, FIBRE DE POLIETILENO, SILICA, ALCOOL N-BUTÍLICO, ALANTOÍNA, METILPARABENO E BUTILPARABENO

RO Instrucțiuni pentru pastă Adapt

Exclusiv pentru uz extern.

Când nu utilizați, păstrați la loc răcoros și uscat.

ATENȚIE: Conține alcool. A nu se aplica pe pielea cu iritații severe sau eroziuni, tăieturi deschise sau ulceratii. În cazul aplicării pe pielea iritată poate să apară o senzație trecătoare de usturime.

INGREDIENTE: ESTER BUTILIC DE COPOLIMER PVM/MA, ALCOOL ETILIC, PECTINA, POLISORBAT 20, CARBOXIMETILCELULOZA SODICĂ, FIBRE DE POLIETILENĂ, DIOXID DE SILICIU, ALCOOL N-BUTILIC, ALLANTOINĂ, METILPARABEN, BUTILPARABEN

RU Инструкция по применению пасты Adapt

Только для наружного применения.

Если средство не используется, хранить в сухом прохладном месте

ПРЕДУПРЕЖДЕНИЕ. Содержит спирт. Не наносить на чрезмерно раздраженную кожу, эрозии, открытые порезы или открытые раны. При нанесении на область кожного раздражения может появиться проходящее ощущение жжения.

ИНГРЕДИЕНТЫ: БУТИЛОВЫЙ ЭФИР СОПОЛИМЕРА ПVM/MA, СПИРТ ЭТИЛОВЫЙ, ПЕКТИН, ПОЛИСОРБАТ 20, НАТРИЙ КАРБОКСИМЕТИЛЦЕЛЛОЗОЗА, ПОЛИЭТИЛЕНОВЫЕ ВОЛОКНА, КРЕМНИЯ ДИОКСИД, СПИРТ N-БУТИЛОВЫЙ, АЛЛАНТОИН, МЕТИЛПАРАБЕН, БУТИЛПАРАБЕН

For reference only. Unauthorized use, disclosure or copying is prohibited.